

新年度 入学生
文化学部オリエンテーション

(昼間主)

ご入学おめでとうございます

高知県立大学文化学部へ、ようこそ。

これから4年間、自由に思う存分学んでください！

新しい環境を前にして、期待と不安があると思いますが、準備をすれば大丈夫です。

このオリエンテーション動画では、大学での学び方について、詳しく説明します。

履修に関する動画は全部で、4つあります。

適宜、休憩を入れながら視聴してください。

なお、4番目の動画では自分で時間割を作ってください。

最初の「ポータル説明会」では、その時間割を必ず持参してください。

それでは、説明を始めましょう！



好きな科目が勉強できる！



空き時間がある！



スケジュール

動画 1

①大学の履修規程について、理解する

動画 2 ・ 動画 3

②自分の時間割をつくるための準備をする

動画 4

③実際に、自分の時間割を組んでみる

最初の説明会
に持ってくる！

4月の最初のポータル説明会で・・・

✓ポータルに時間割を登録する

✓登録した時間割を確認する

資料の確認

入学後に配られる資料です。お手元において、動画を聞いてください。

- ① 『学生便覧』（大学HPにPDF版があります）
- ② 新年度の時間割
- ③ 時間割モデル（2枚1組）
- ④ 時間割（記入用）
- ⑤ 「文化学課題研究ゼミナールⅠ」履修条件
- ⑥ クラス分けをする授業一覧



最初の説明会に
記入したものを
持ってくる



「トップページ」 → 「在学生・教職員」へ。

在学生・教職員

新着情報 Information

2020年6月22日更新 [高知県立大学授業料免除制度](#)

学生生活・就職

- [入学定員と取得可能な資格](#)
- [クラブ・サークル活動](#)
- [就職活動](#)
- [各種証明書発行](#)
- [学業成績の提供について](#)
- [キャンパス・ハラスメントについて](#)
- [入学金・授業料・その他納入金](#)
- [学生寮](#)
- [大学生協](#)
- [日本学生支援機構奨学金制度](#)

教職員向け情報

- ※閲覧するためには認証が必要になります。
- [教職員向けサイト](#)

<支援システム>

- [高知県立大学キャンパスポータルシステム](#)
- [UOKLMS \(ラーニングマネジメントシステム\)](#)
- [英語コミュニケーションサイト](#)
- [就職支援情報サイト](#)
- [キャリアタスUC \(就職活動支援システム\)](#)

シラバス

- [高知県立大学 シラバス](#)

学生便覧

- [令和3年度学生便覧](#)
- [令和3年度学生便覧 \(大学院\)](#)
- [令和2年度学生便覧](#)
- [令和2年度学生便覧 \(大学院\)](#)
- [平成31年度学生便覧](#)
- [平成30年度学生便覧](#)
- [平成29年度学生便覧](#)
- [平成28年度学生便覧](#)

障害のある学生への支援

- [相談窓口](#)
- [教職員対応要領](#)

お知らせ

- [高知県立大学授業料免除制度](#)

ピックアップ Pickup

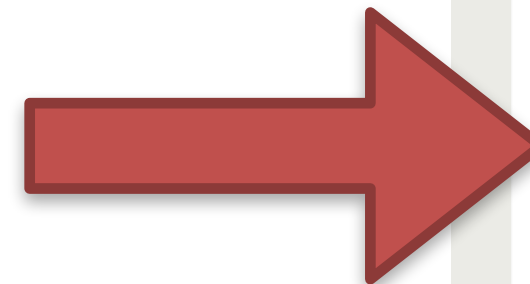
イベントカレンダー

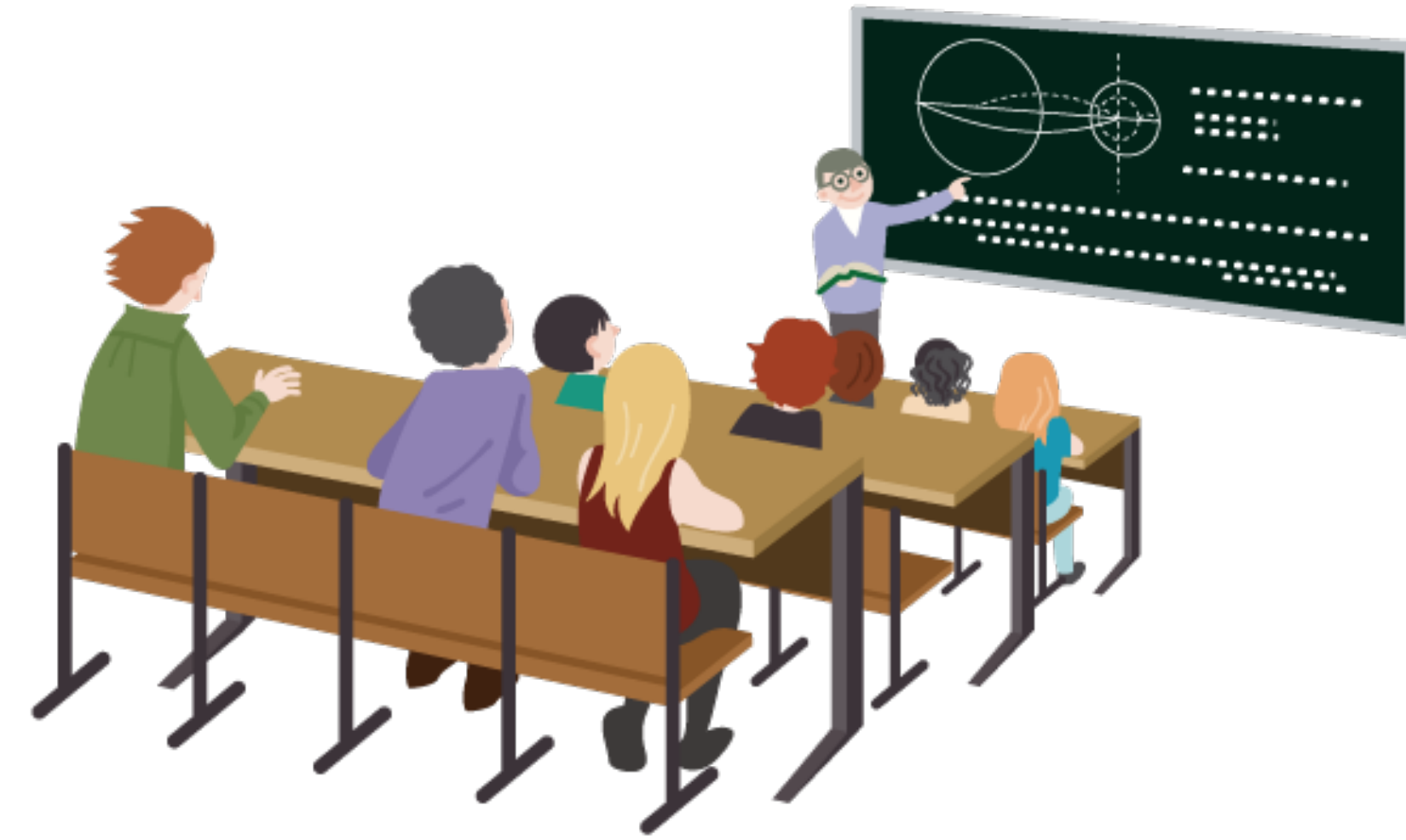


キャンパス Campus



新年度の『学生便覧』は、こちら。
PDFでみることができます。





動画 1

履修規程について理解しよう

卒業要件 1 2 4 単位

学生便覧

38ページ

39ページ

(1) 共通教養教育科目

25単位 うち必修7単位

(2) 文化学部専門教育科目

87単位 うち必修14単位

(3) 自由科目

12単位

文化学部 文化学科 専門教育科目及び単位数

授業科目	単位数				授業科目	単位数	
	必修	選択	文化総合系 (夜間主)			必修	選択
			必修	選択			
基礎演習	1		1		国際文化専門演習 I		1
中国語基礎 I	左記のうち 1カ国語・2 単位必修	1			国際文化専門演習 II		1
中国語基礎 II		1			日本語学領域	日本語史	2
ドイツ語基礎 I		1				日本語音声学・音韻論	2
ドイツ語基礎 II		1				日本語学講読	2
フランス語基礎 I		1				日本語文章構成論	2
フランス語基礎 II		1				国語教育学講読 I	2
日本語 I	1			国語教育学講読 II		2	
日本語 II	1			日本語教育学概論		2	
情報処理演習	1			日本語教育教材論		2	
文献調査論	左記のうち2単 位必修	2	2	日本語学専門演習 I		1	
基礎読書法		2	2	日本語学専門演習 II		1	
文化哲学	2			2	言語	基礎古典	2

卒業要件を満たすための細かなきまりとは？

👉文化学部で、「どのように」「何を学んでいくことができるのか」ということを示している
 決まりの例) 文化学部共通科目から30単位以上、文化学部専門科目から40単位以上必要

目	リテラシー科目	日本文学概論	単位必修	2		2	言語学領域	近代文学講読	2
		言語学概論		2		2		現代文学講読	2
		日本語学概論		2		2		中国文学史	2
		グローバル平和論		2		2		中国文学講読(散文)	2

重要な履修のルール

(1) 受講学年が指定されている科目がある

例) 2年生以上になるとれる 1年生はとれない

59ページ

128ページ

(2) CAP制 (キャップ制) がある

各学期、履修できる単位数の上限は24単位

例外) 成績優秀者は上限28単位。集中講義科目 & 再履修科目は別

140ページ

(3) 夜間主科目 (文化総合系) で修得できる単位数に制限がある

通算16単位まで

次は、時間割を作るための準備をします。

2番目の動画をご覧ください。

この動画は、文化学部教務委員会が制作しています。

