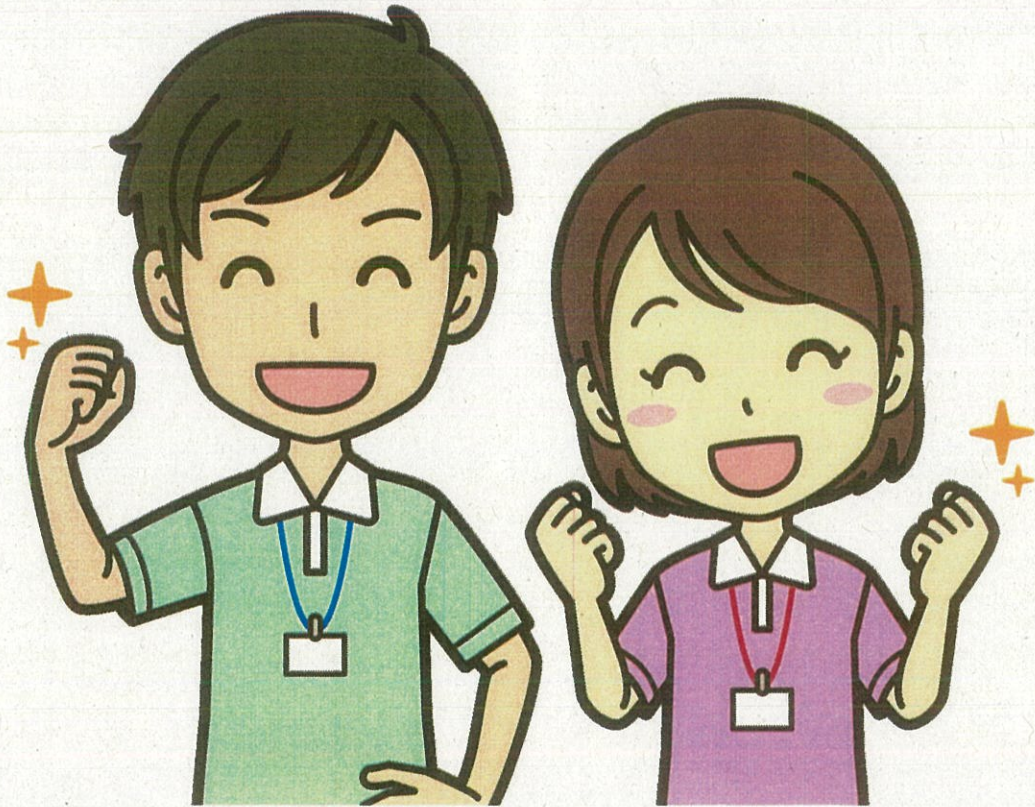


介護福祉士 奨学生募集



介護福祉士の養成校（専門学校・短大・大学）に在学中、または進学予定の方への奨学金貸与制度です。

特徴1：月額6万円を支給

所定在学期間中、学校を卒業されるまで毎月6万円を支給します。学年の途中から支給できます。在学中の勤務はありません。

特徴2：入職一時金制度があります（条件あり）

特徴3：当院に勤務で返済不要

介護福祉士の資格を取得し、卒業した後、奨学金貸与総額に応じた所定期間（奨学金貸与総額÷6万円）当院に勤務すると、返済が不要になります。

ご連絡・お問合せ

医療法人社団 晴緑会 高知総合リハビリテーション病院

〒781-8135 高知県高知市一宮南町 1-10-15

☎ 088-845-1641（代表）

URL <https://www.jojinkai.com/kouchi/>

院内見学
随時受付中

